



Fundacja na rzecz Rozwoju Polskiego Rolnictwa
Foundation for the Development of Polish Agriculture



„Polska Wieś 2014. Raport o stanie wsi”

26 czerwca 2014 r.

Prof. dr hab. Walenty Poczta



Wykorzystane rozdziały z Raportu

- ▶ prof. dr hab. Walenty Poczta, dr Agnieszka Baer-Nawrocka, Uniwersytet Przyrodniczy w Poznaniu

Przemiany w rolnictwie

- ▶ dr hab. Jerzy Kozyra, dr Grzegorz Siebielec, Instytut Uprawy Nawożenia i Gleboznawstwa, Państwowy Instytut Badawczy w Puławach

Stan środowiska naturalnego na obszarach wiejskich

- ▶ prof. dr hab. Andrzej Czyżewski, dr hab. Anna Matuszczak, Uniwersytet Ekonomiczny w Poznaniu

Budżet rolny Polski przed i po akcesji do Unii Europejskiej. Poziom, dynamika, tendencje

Uwarunkowania rozwoju rolnictwa

Rozwój i modernizacja sektora rolnego przez ostatnie 25 lat determinowane były przez dwa obszary uwarunkowań wynikających:

- ▶ ze zmiany systemu gospodarczo-społecznego,
- ▶ z integracji Polski z Unią Europejską.

Przekształcenia rolnictwa w tym okresie odbywały się na dwóch płaszczyznach:

- ▶ bezpośrednio w gospodarstwach rolnych,
- ▶ w szeroko rozumianym otoczeniu rolnictwa.

Budowa otoczenia instytucjonalnego

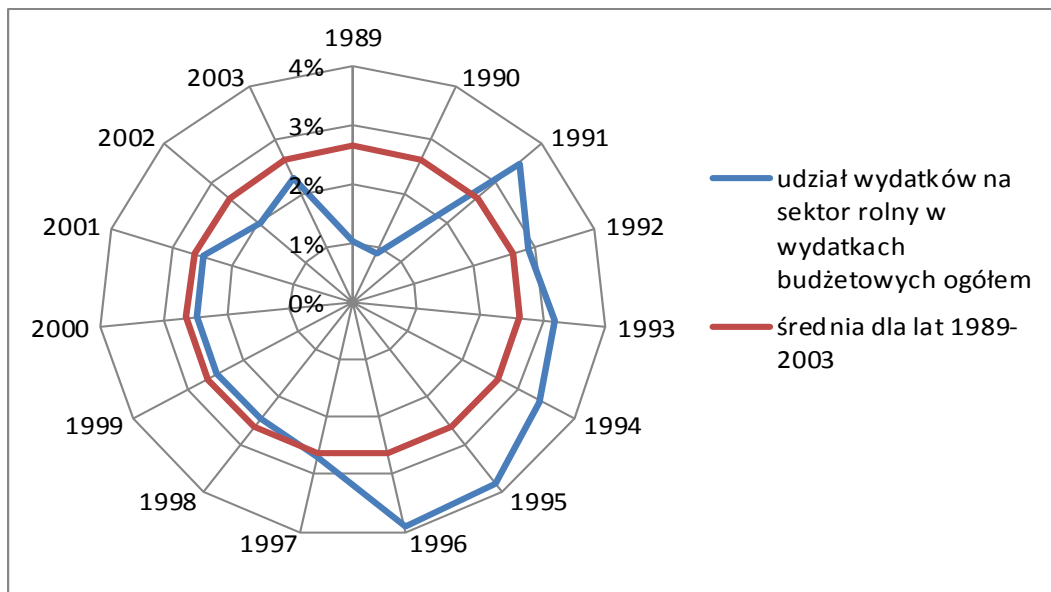
Rolnictwo, podobnie jak i cała gospodarka, zostało objęte „terapią szokową”. W początkowym okresie przemian przyniosło to gwałtowne załamanie rentowności produkcji rolnej.

Tworzenie otoczenia instytucjonalnego - powołano:

- ▶ w 1990 roku Agencję Rynku Rolnego (ARR),
- ▶ w 1992 roku Fundusz Restrukturyzacji i Oddłużenia Rolnictwa, a w 1994 roku Agencję Restrukturyzacji i Modernizacji Rolnictwa (ARiMR),
- ▶ W 1991 roku Agencję Własności Rolnej Skarbu Państwa (AWRSP), następcą prawnym Agencja Nieruchomości Rolnych (ANR),



Udział wydatków na rolnictwo, rozwój wsi i rynki rolne w budżetach państwa w latach 1989- 2003 (w %)



Akcesja do UE

Polska należy do tej grupy krajów członkowskich w których **znaczenie** ekonomiczne i społeczne sektora rolno-żywnościowego i obszarów wiejskich jest daleko większe niż w zdecydowanej większości pozostałych krajów UE

Akcesja Polski do UE skutkuje dla polskiego sektora rolnego w dwóch podstawowych obszarach:

- ▶ uczestnictwo w **Jednolitym Rynku Europejskim (JRE)**,
- ▶ wsparcie rolnictwa polskiego środkami w ramach **Wspólnej Polityki Rolnej**.

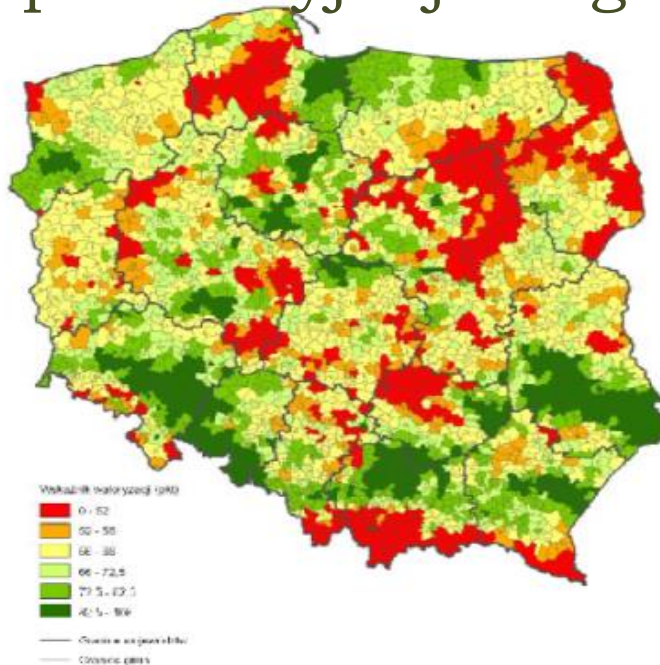
ROLNICTWO - ZASOBY

Ziemia:

- ▶ w 2012 roku rolnictwo polskie użytkowało o 3,9 mln ha UR mniej aniżeli w 1989 roku.
- ▶ szczególnie wysoki ubytek zasobów użytków rolnych odnotowano w latach dziewięćdziesiątych XX wieku (*ubyło wówczas z gospodarstw rolnych 2,5 mln ha użytków rolnych*).
- ▶ proces ten zahamowany został w 2003 roku.
- ▶ w gospodarstwach o powierzchni ponad 1 ha UR dopłatami bezpośrednimi jest objęte około **14 mln ha** UR. Obszar ten stanowi potencjał produkcyjny polskiego rolnictwa zawarty w zasobach ziemi rolniczej



Wskaźnik waloryzacji rolniczej przestrzeni produkcyjnej dla gmin



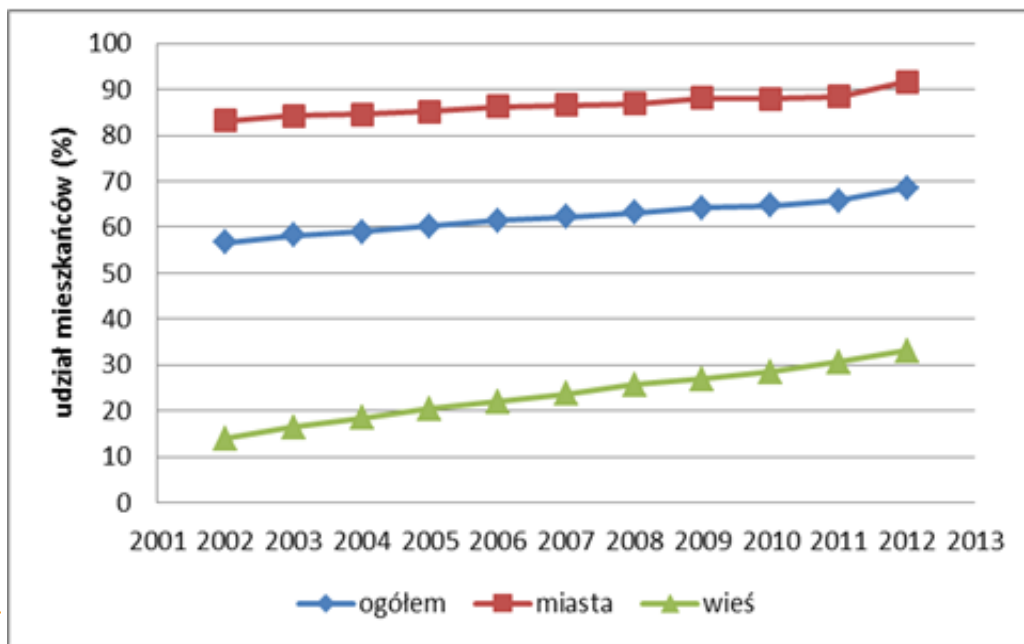


Rozmieszczenie gleb zanieczyszczonych pierwiastkami śladowymi w punktach kontrolnych Monitoringu Chemizmu Gleb (216)



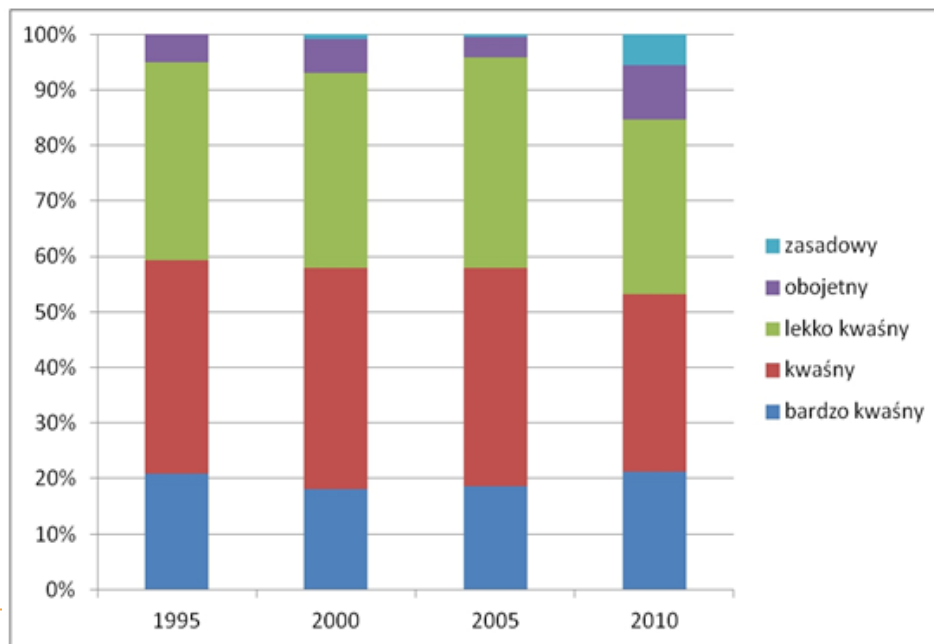


Udział mieszkańców korzystających z oczyszczalni ścieków w latach 2001-2012



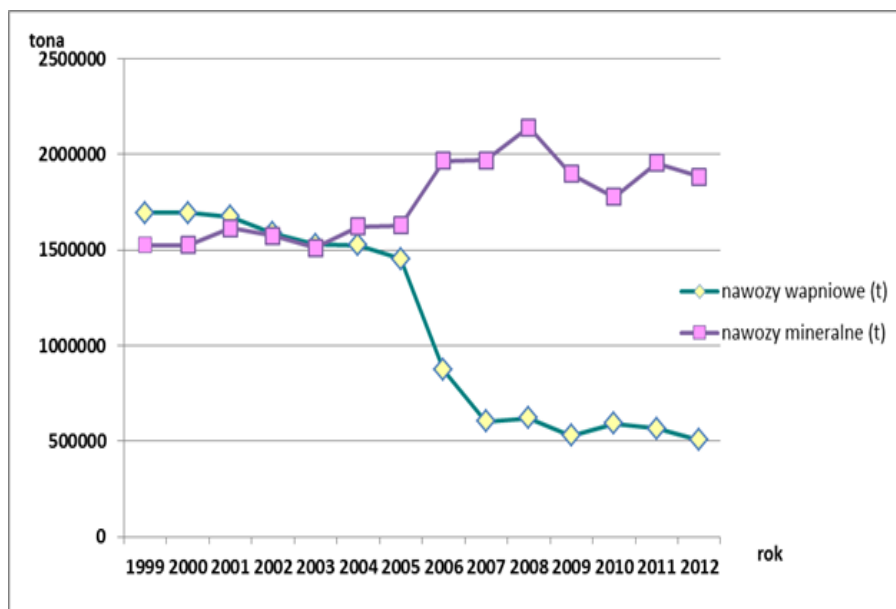


Udział gleb użytkowanych rolniczo w poszczególnych klasach odczynu



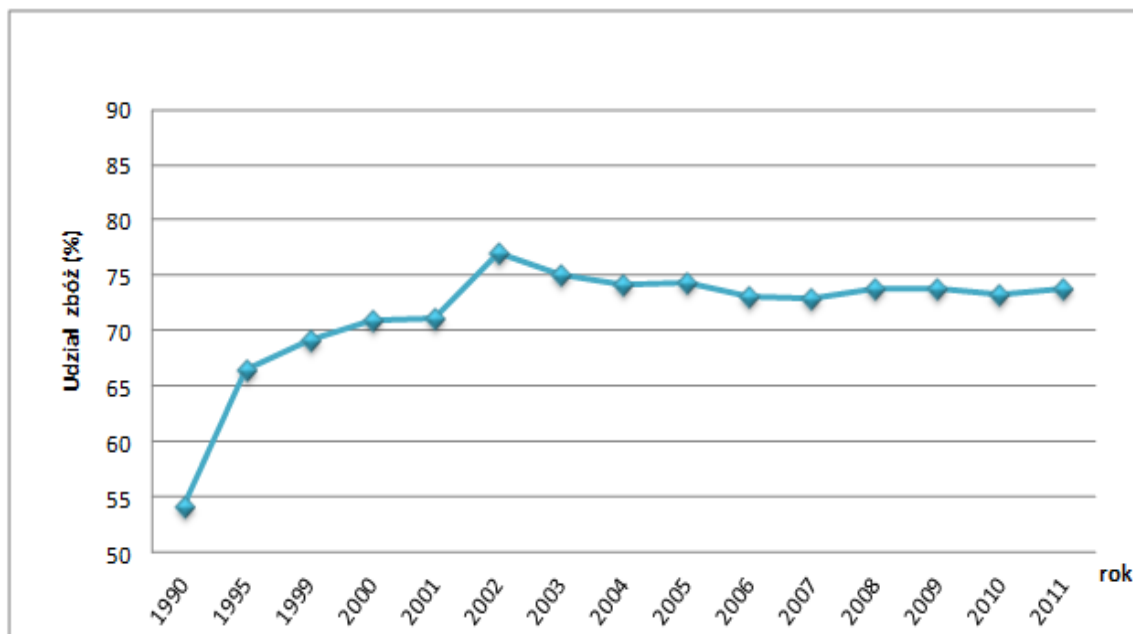


Zużycie nawozów mineralnych i wapniowych w Polsce w latach 1999-2012



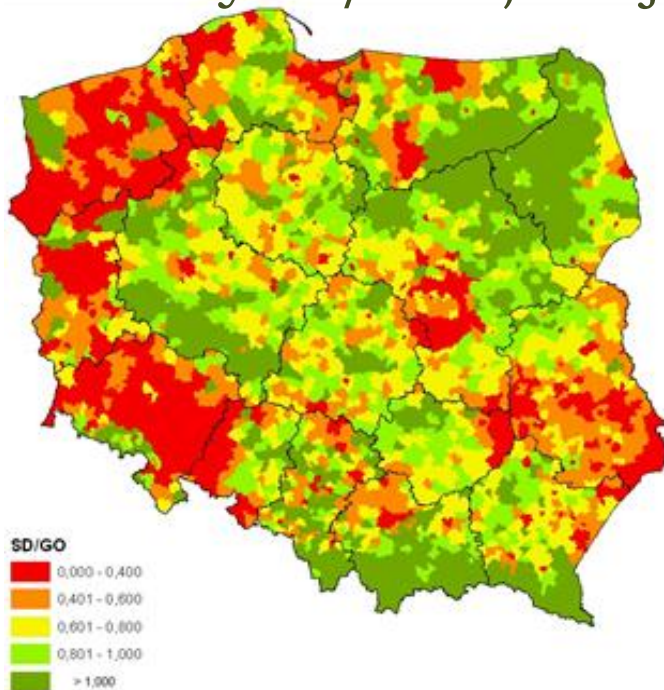


Udział zbóż w strukturze zasiewów





Obsada zwierząt w przeliczeniu na powierzchnię zasiewów i sadów (sztuk dużych / 1 ha) w ujęciu dla gmin





ROLNICTWO - ZASOBY

Praca

- ▶ w rolnictwie polskim pracuje prawie **2,4 mln** osób, a udział zatrudnionych w rolnictwie w ostatnich latach kształtuje się na poziomie **14-15%**,

Kapitał

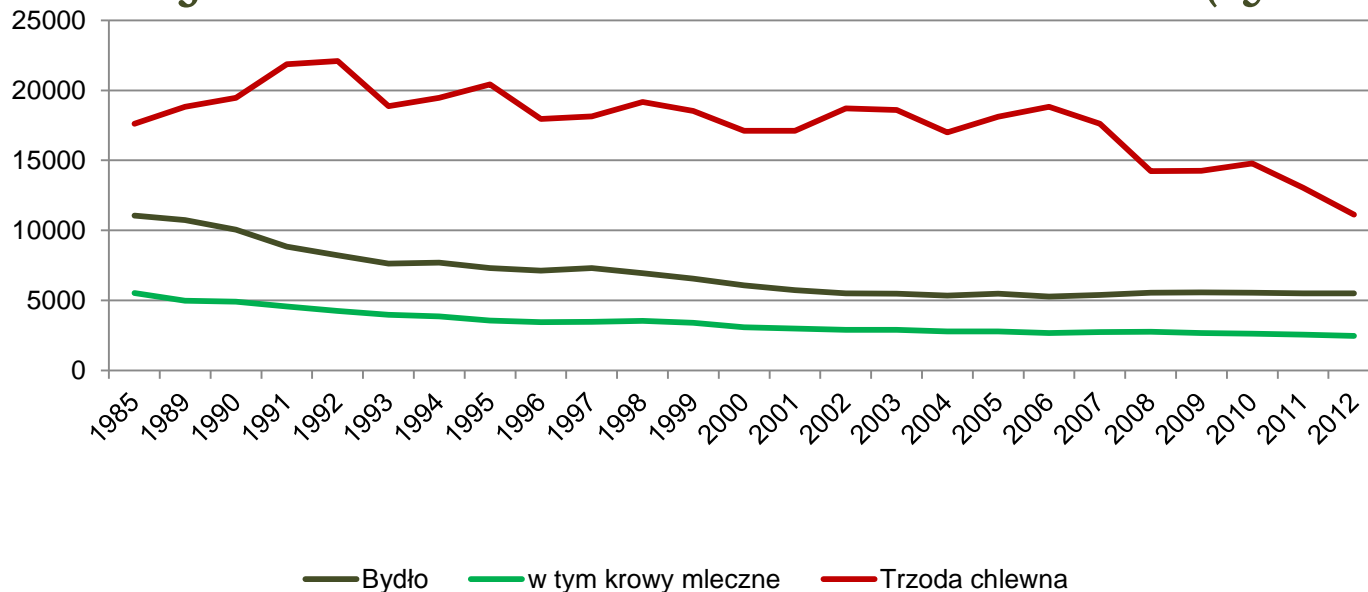
- ▶ następuje selektywne **unowocześnienie** majątku produkcyjnego w rolnictwie
- ▶ wzrastają umiarkowanie **nakłady** środków obrotowych



Rolnictwo - produkcja

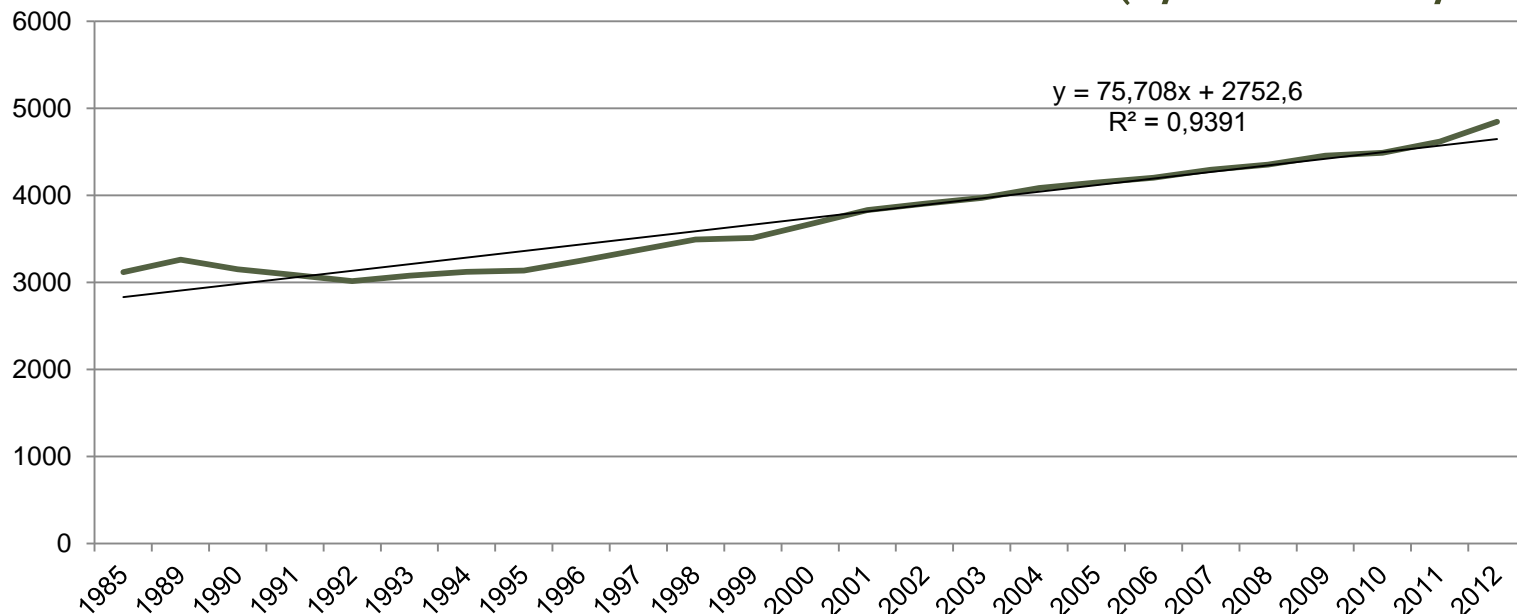
- ▶ **powierzchnia zasiewów** w 2012 roku **mniejsza** o około **27%** od powierzchni zasiewów w 1989 roku (*w latach 1989-1996 ubytek ponad 2 mln ha*),
- ▶ w latach 1989-2013 spadek pogłowia bydła ogółem oraz krów mlecznych około **50%**,
- ▶ **stabilizacja** chowu trzody chlewnej do roku 2007, **załamanie** w ciągu ostatnich 5 lat,
- ▶ dynamiczny **rozwój** produkcji drobiarskiej, w szczególności żywca drobiowego (*4-krotny wzrost w stosunku do początku lat dziewięćdziesiątych*),
- ▶ niewielkie wzrosty plonów, znaczące wzrosty wydajności zwierząt.

Zmiany w pogłowiu bydła, krów mlecznych i trzody chlewnej w Polsce w latach 1985-2012 (tys. szt.)



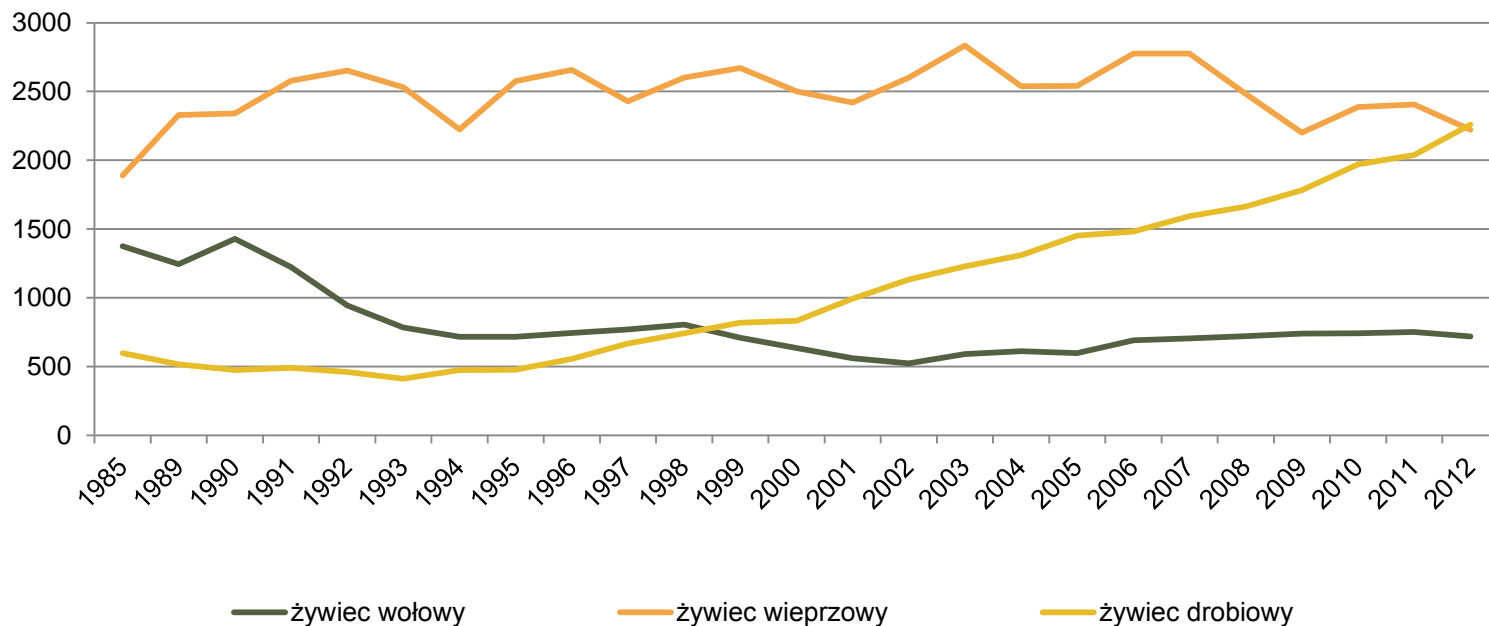


Zmiany w wydajności krów mlecznych w Polsce w latach 1985-2012 (l/krowę/rok)



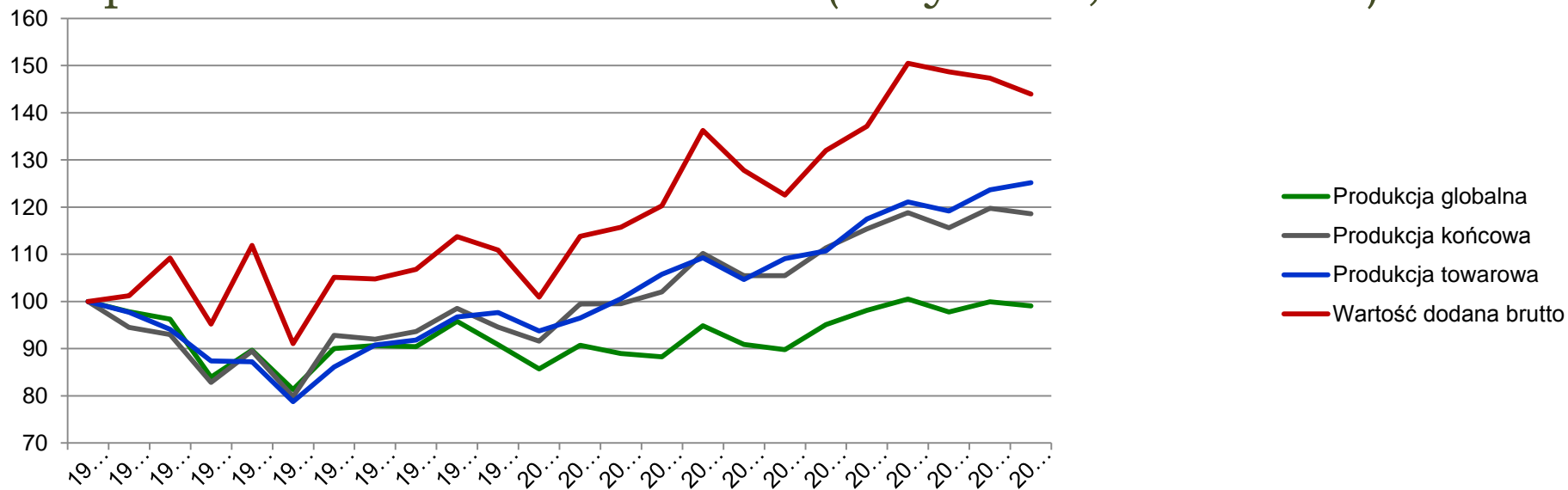


Zmiany w produkcji żywca wołowego, wieprzowego i drobiowego w Polsce w latach 1985-2012 (tys. ton, waga żywa)





Dynamika produkcji i wartości dodanej brutto w rolnictwie polskim w latach 1988-2012 (ceny stałe, 1989=100)

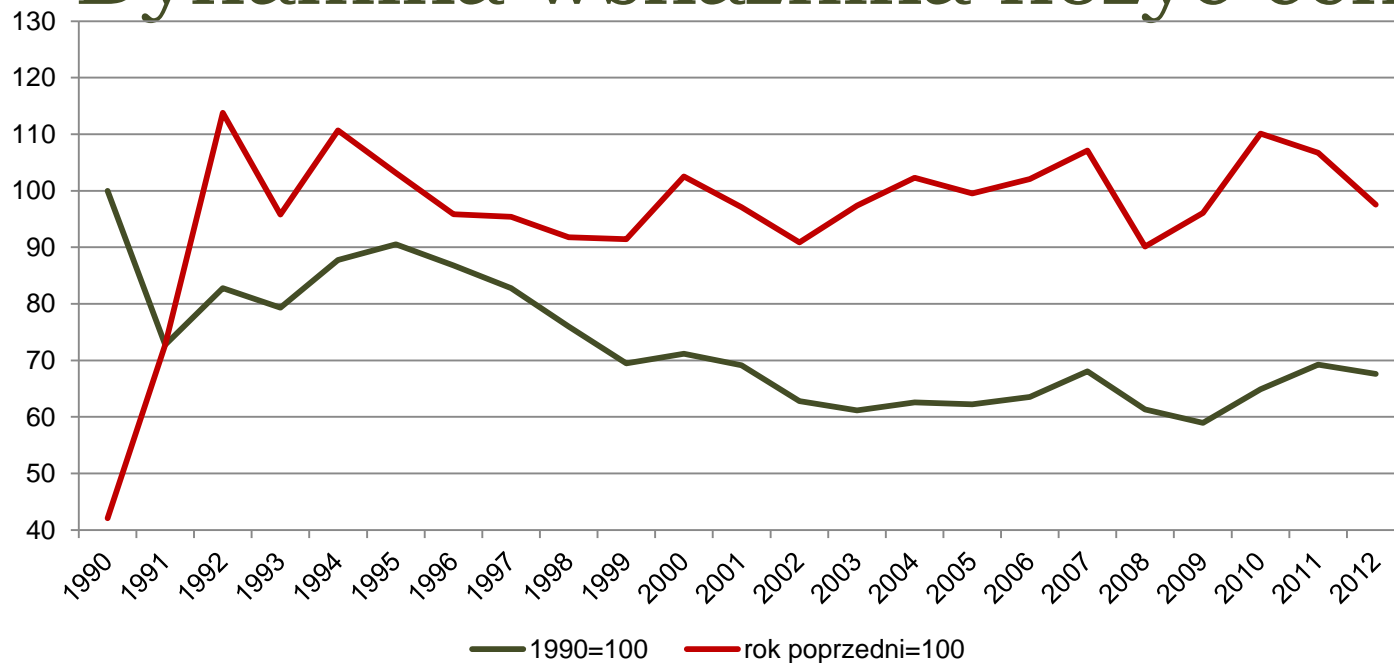


Rolnictwo - produkcja i dochody

- ▶ po przystąpieniu Polski do UE średnia roczna wartości produkcji w ujęciu realnym była wyższa niż w okresie przed akcesją o 24,5%,
- ▶ średni poziomu dochodu uzyskiwanego z rolnictwa w Polsce w ujęciu realnym po akcesji do UE wzrósł o 146%,
- ▶ wzrost wartości dotacji w ujęciu realnym ze średniego poziomu niespełna 1 mld zł w okresie przed akcesją do średniego poziomu 12,2 mld zł w okresie po przystąpieniu Polski do UE,

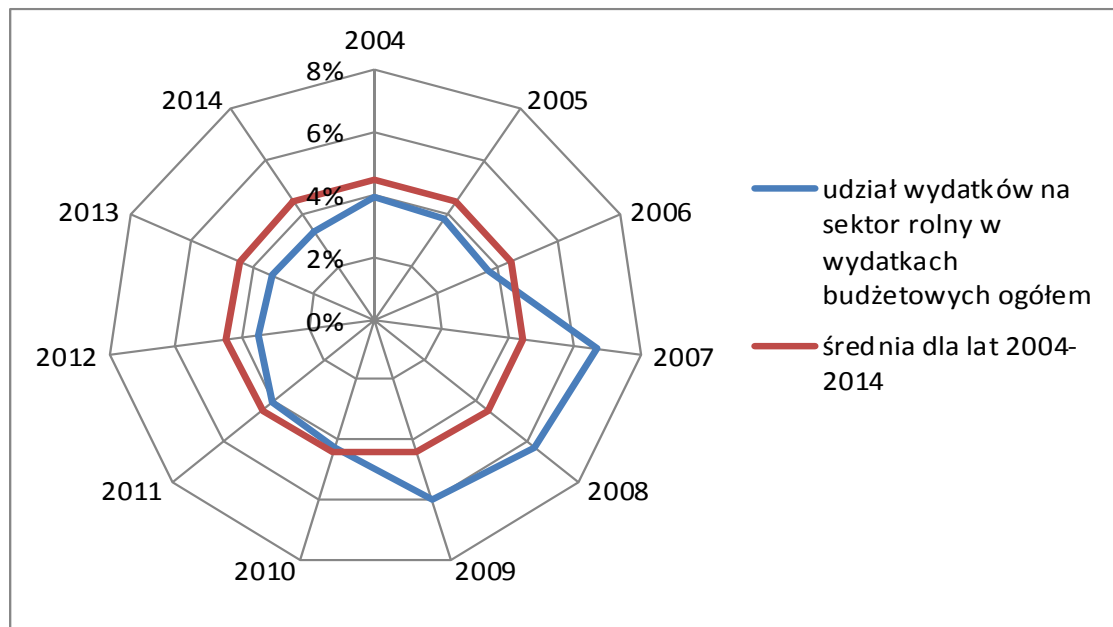


Dynamika wskaźnika nożyc cen



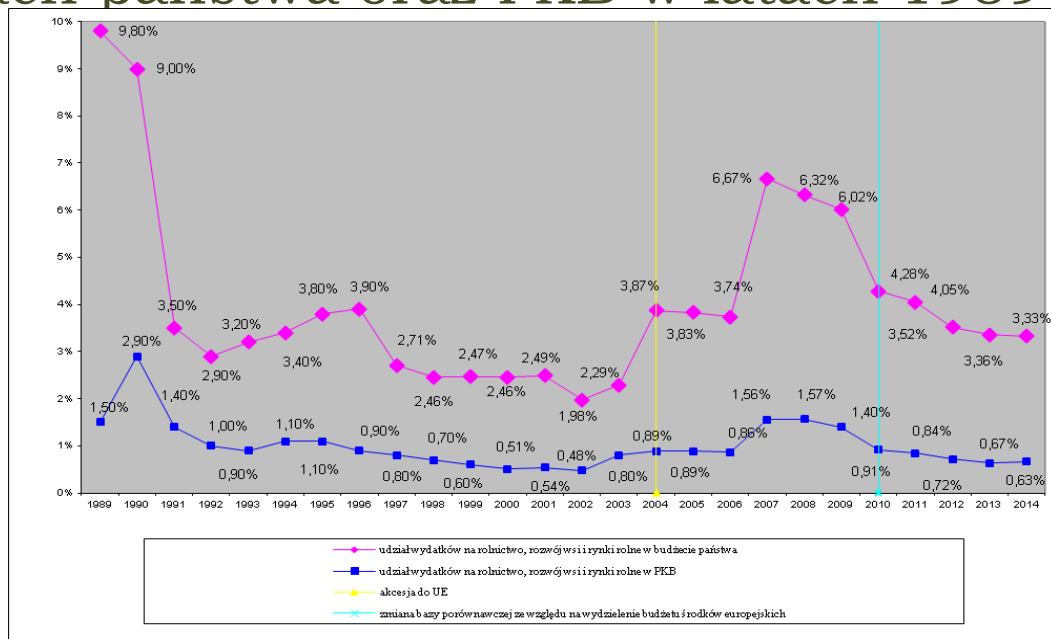


Udział wydatków na rolnictwo, rozwój wsi i rynki rolne w budżetach państwa w latach 2004-2014 (w %)



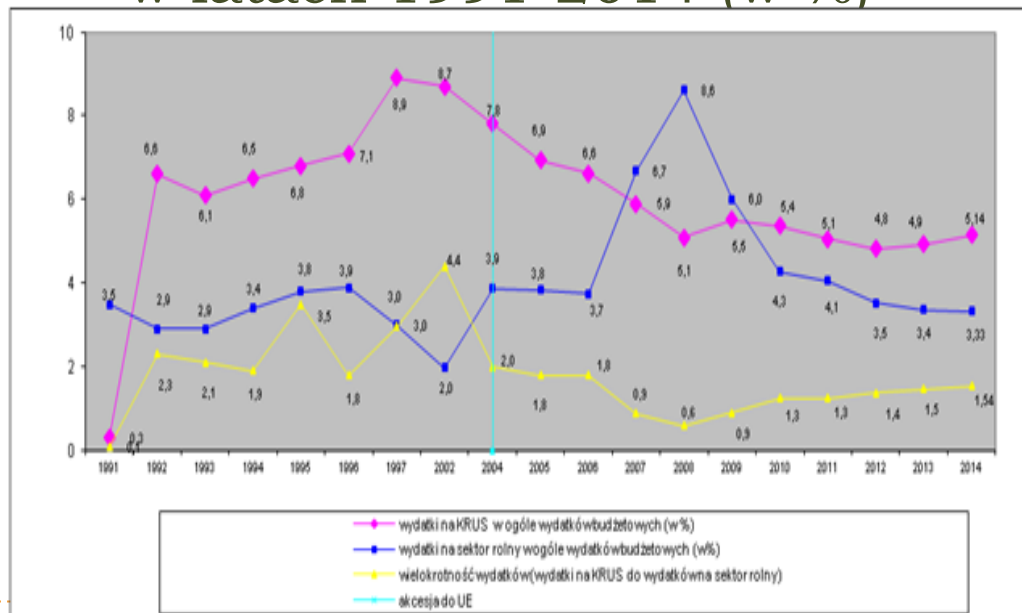


Udział wydatków na rolnictwo, rozwój wsi i rynki rolne w budżetach państwa oraz PKB w latach 1989- 2014 (w %)



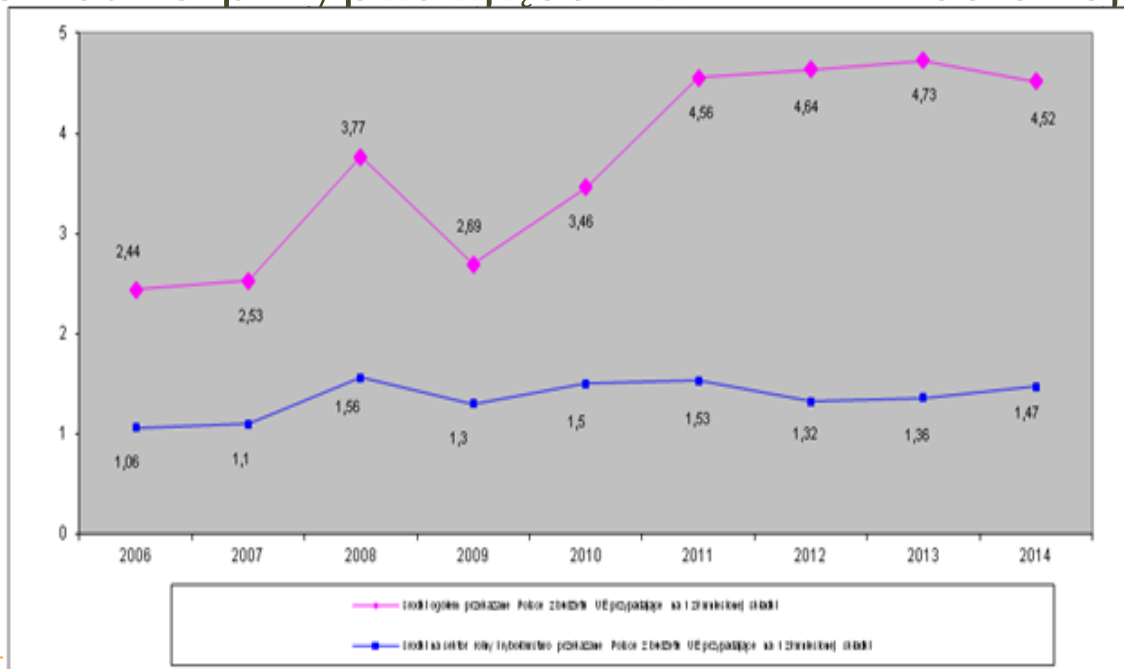


Udział wydatków na rolnictwo i gospodarkę żywnościową oraz KRUS w ogóle wydatków budżetu państwa w latach 1991-2014 (w %)





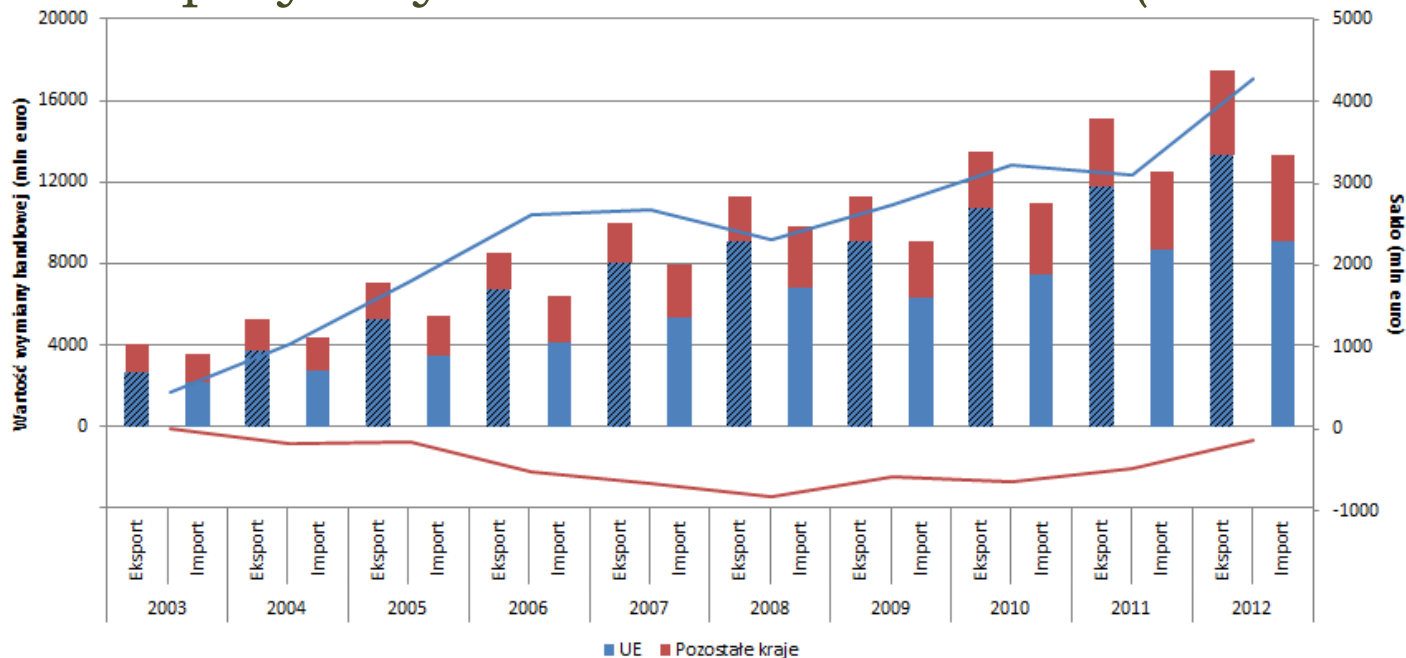
Środki ogółem przekazane Polsce z budżetu UE oraz na sektor rolny i rybołówstwo przypadające na 1 zł wniesionej składki



Wsparcie rolnictwa środkami publicznymi

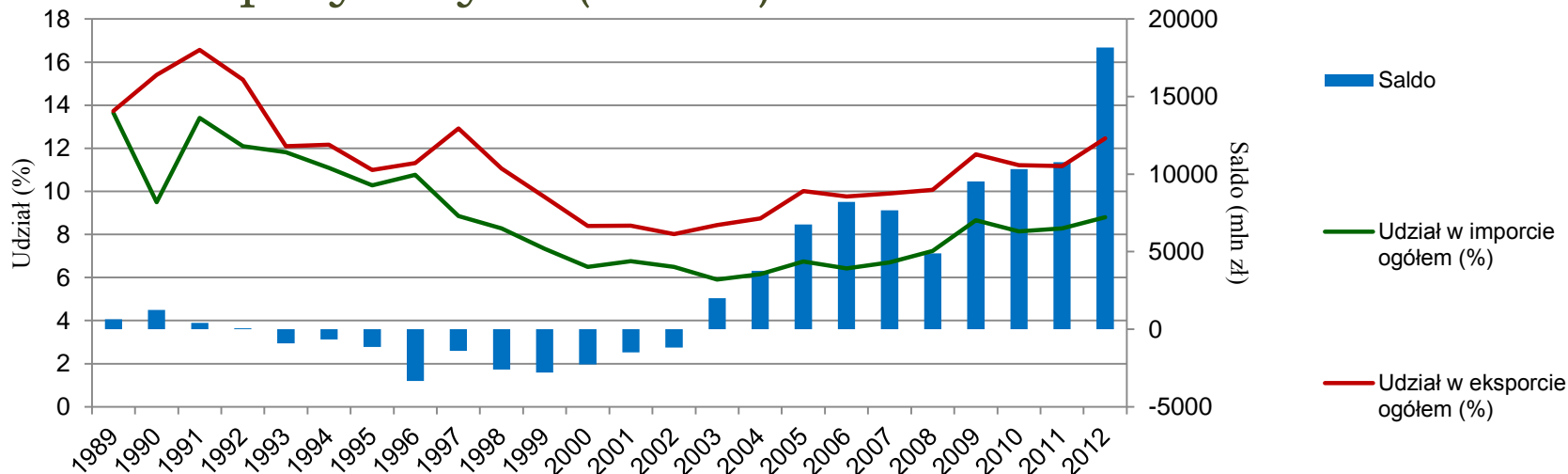
- ▶ w okresie przed przystąpieniem Polski do UE, wydatki na sektor rolny były relatywnie niskie i wynosiły średniorocznie ok. 2,5% wydatków ogółem
- ▶ po integracji wydatki na sektor rolny intensywnie wzrosły i osiągnęły średnio poziom blisko 5%.
- ▶ od przystąpienia do UE notuje się wyraźny trwały i realny wzrost wydatków budżetowych na sektor rolny, co odwraca dotychczasowe tendencje

Wartość oraz saldo wymiany handlowej Polski produktami rolno-spożywczymi w latach 2003-2012 (mln euro)





Udział eksportu i importu rolno-spożywczego w wymianie handlowej ogółem (%) i saldo handlu produktami rolno-spożywczymi (mln zł) w latach 1989-2012



Uwagi końcowe

- ▶ Wejście polskiej gospodarki (w tym rolnictwa) na drogę **gospodarki rynkowej** oraz przystąpienie do **Unii Europejskiej** współokreślały w ostatnim ćwierćwieczu warunki gospodarowania oraz stworzyły **potencjał zmian** w sektorze rolnym.
- ▶ W okresie transformacji ujawniła się **wadliwość strukturalna** i **niska efektywność** sektora rolnego.
- ▶ Mimo złożoności sytuacji zarówno przejście do **gospodarki rynkowej** jak i **integracja z UE** stymulowały, lub wręcz umożliwiały pozytywne przemiany i stały się katalizatorami rozwoju polskiego rolnictwa i całego sektora żywnościowego.

Znaczenie rolnictwa - dziś

- ▶ około **60%** powierzchni kraju,
- ▶ razem z leśnictwem ponad **90%**.
- ▶ tereny wiejskie zamieszkuje prawie **40%** obywateli kraju,
- ▶ sektor rolno-żywnościowy (agrobiznes) jest największym subsystemem gospodarki narodowej:
 - ▶ znajduje w nim zatrudnienie około **3 miliony** osób,
 - ▶ tworzy on **kilkanaście procent** produktu globalnego,
- ▶ Polacy na zakup żywności wydają nadal około $\frac{1}{4}$ swoich dochodów,
- ▶ eksport rolno-żywnościowy stanowi ponad **12%** całego eksportu i niezmiennie cechuje się wysokim dodatnim saldem obrotów z zagranicą.



Przyszłość rolnictwa

Zrównoważony rozwój:

- ▶ Udział rolnictwa w ochronie środowiska i produkcja przyjazna środowiskowo,
- ▶ Rozwój ekonomiczny i modernizacja rolnictwa, w tym przemiany w strukturze agrarnej,
- ▶ Wsparcie tworzenia nowych miejsc pracy na obszarach wiejskich, będą najwazniejszym wyzwaniem dla polityki rolnej i polityki spójności UE oraz krajowej polityki gospodarczej i polityki rolnej



Fundacja na rzecz Rozwoju Polskiego Rolnictwa
Foundation for the Development of Polish Agriculture



Dziękuję za uwagę!